

Kuivain Recusorb

RZ-81/82/101/102, RLZ-104



Kuivausteho olosuhteissa 20°C / 60%RF

19 - 65 kg/h

Kuivailmamäärä

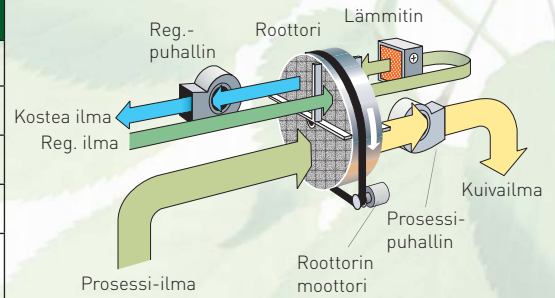
2800 - 10500 m³/h

- ↳ Pestävä roottori
- ↳ Roottorista ei irtoa partikkeleita
- ↳ Ihanteellinen kuivailmavarastoinnissa
- ↳ Sisäänrakennettu lämmöntalteenotto
- ↳ Alhainen kuivan ilman lämpötila
- ↳ Pitkä elinikä



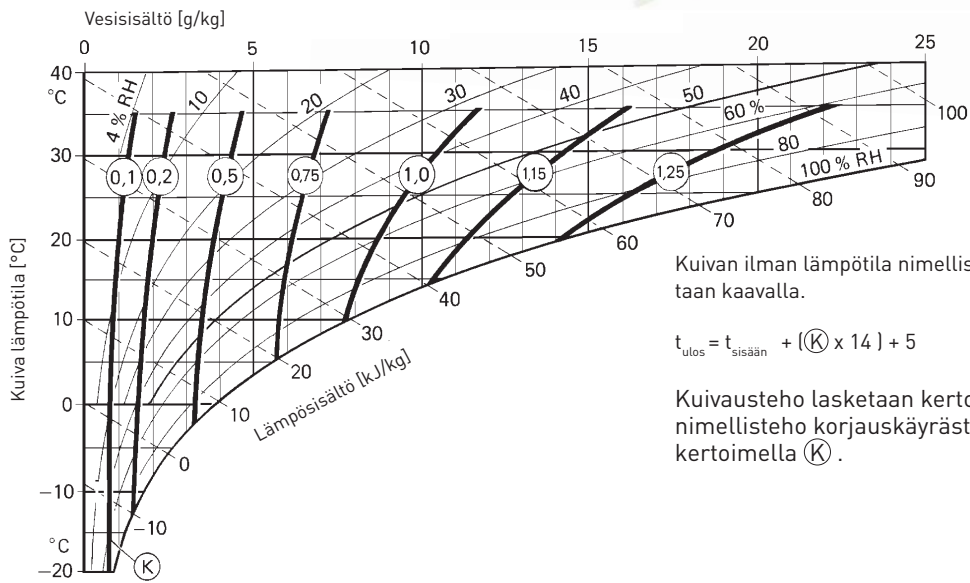
TEKNISET TIEDOT

Kuivainmalli	RZ-81	RZ-82	RZ-101	RZ-102	RLZ-104
Nimellisteho ¹ (kg/h)	19	25	30	50	65
Kuiva ilmavirta ² (m ³ /h)	2800	3600	4500	7000	10500
Käytettävissä oleva staattinen	400	400	400	400	400
Kosteaa ilmavirta ² (m ³ /h)	1000	1400	1800	2500	2500
Käytettävissä oleva staattinen paine (Pa)	200	200	200	200	200
Lämmittimen teho ³ (kW)	24	30	40	63	80
Liitântäteho (kW)	27	35	44	72	92
Varokkeet 3x 230/400V 50Hz (A)	80 / 50	125 / 63	125 / 80	250 / 125	- / 200
Paino (kg)	294	319	380	503	558



- ¹ Pätee olosuhteissa 20°C/ 60%RF. Muut olosuhteet alla olevasta käyrästä
- ² Ilmamäärät pätevät ilman-tiheydelle 1,20 kg/m³.
- ³ Vakio koje on varustettu sähkölämmittimellä, höyrypatteri on vaihtoehtona.

KORJAUSKÄYRÄSTÖ

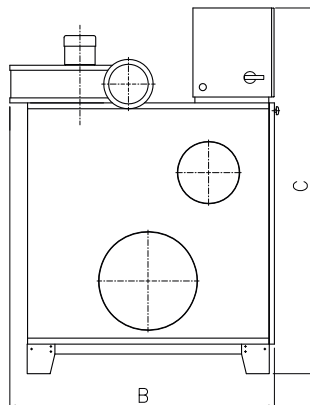
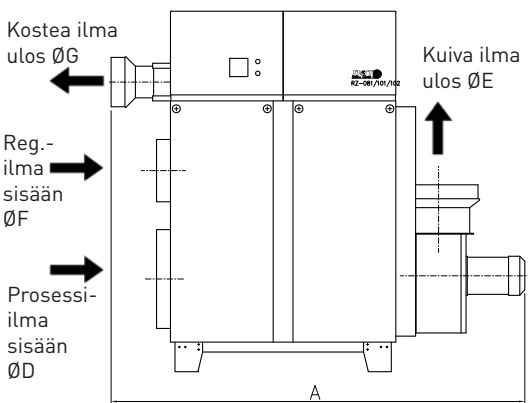


Kuivan ilman lämpötila nimellisilmamäärällä lasketaan kaavalla.

$$t_{\text{ulos}} = t_{\text{sisään}} + ((K) \times 14) + 5$$

Kuivausteho lasketaan kertomalla yllä oleva nimellisteho korjauskäyrästä saatavalla kertoimella (K).

MITAT



RZ kojen mitat [mm]					
RZ-	81	82	101	102	RLZ-104
A	1800	2007	2100	2200	2390
B	950	950	1340	1250	1260
C	1550	1550	1850	1940	2140
D	400	400	500	630	630
E	250	630 x 236	400	500	940x398
F	200	200	315	400	400
G	160	160	250	315	315

Varaamme oikeuden muutoksiin niistä ennalta ilmoittamatta

Seibu Giken DST AB

Avestagatan 33 | SE-163 53 Spånga, Sverige

Tel +46 8 445 77 20 | Fax +46 8 445 77 39

www.dst-sg.com | info@dst-sg.com

Maahantuoja: Kryotherm Oy

Kraputie 2, 00890 Helsinki

Puh. 020 741 8850

Kotisivu: www.kryotherm.fi

Sähköposti: asiakaspalvelut@kryotherm.fi

